

S&C Prestressed Concrete Deck

우수한 제품으로 신뢰받는 기업, 에스앤씨산업이 있습니다.


SPC 데크 S&C Prestressed Concrete Deck



 (주)에스앤씨산업 snckor@chol.com
www.snc.kr

본사 • 서울특별시 송파구 송파대로 201 테라타워2 B동 805호 (문정동 642)
TEL 02.521.8430 FAX 02.3472.8399

공장 • 충청남도 당진시 순성면 순성로 52 (순성면 양유리 702-13)
TEL 041.355.3321 FAX 041.355.3224

 (주)에스앤씨산업
www.snc.kr

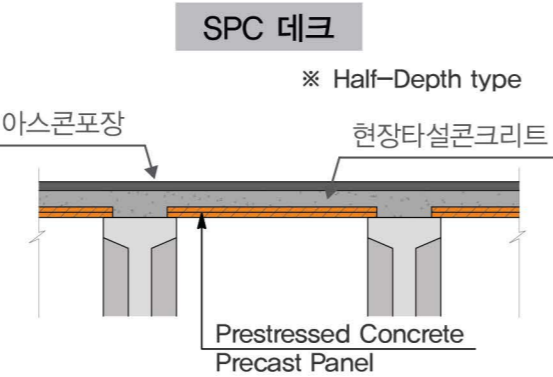
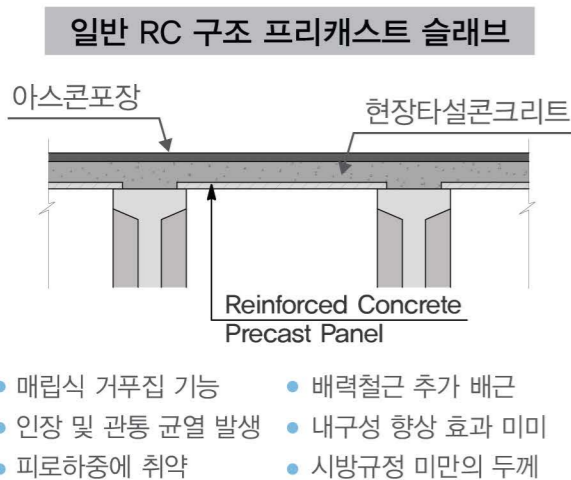
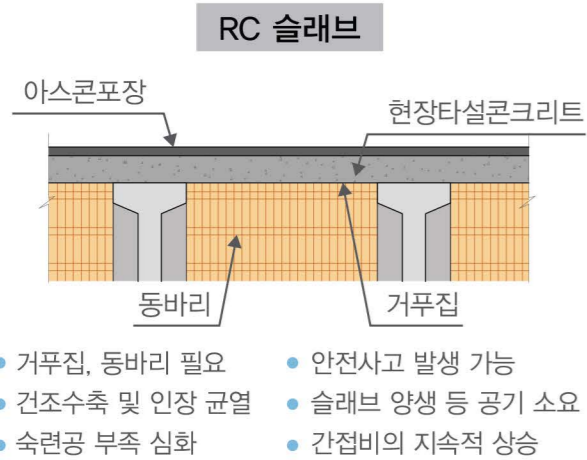
S&C Prestressed Concrete Deck



SPC 데크의 공법개요

프리텐션 방식으로 프리스트레스가 도입된 반단면 혹은 전단면 프리캐스트 데크를 이용하여 교량의 슬래브, 구조물의 상부 슬래브, 터널의 풍도슬래브 등에 이용하는 공법으로, 슬래브 타설 시 동바리가 필요하지 않아 시공중 안전성이 향상되고, 공장 제작으로 공기를 단축하고 품질을 향상시킬 수 있으며 하부 높이가 높을수록 경제성이 향상되는 공법

SPC 데크의 특징

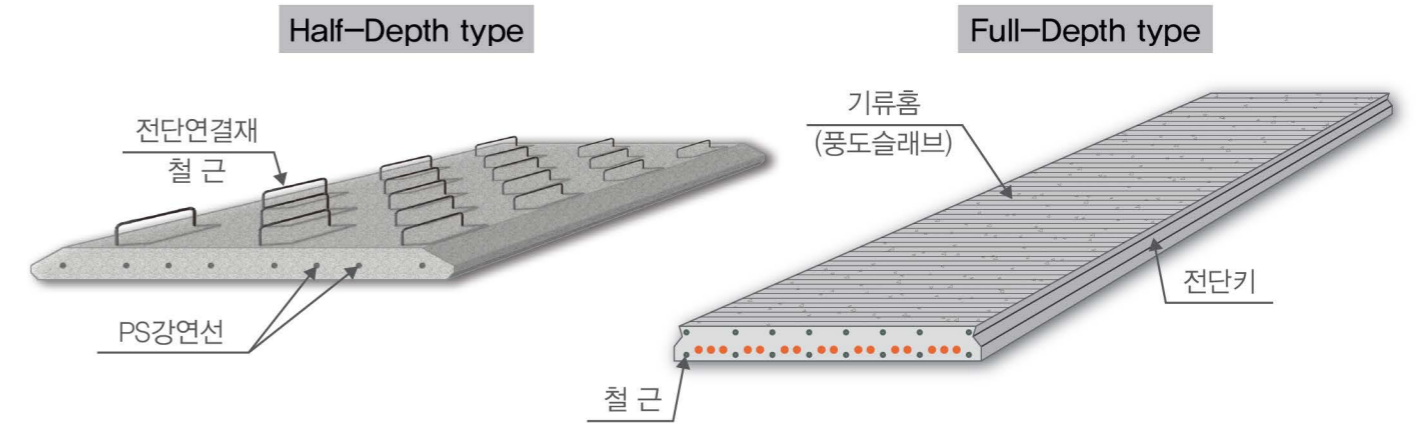


프리스트레스가 도입된 프리캐스트 슬래브

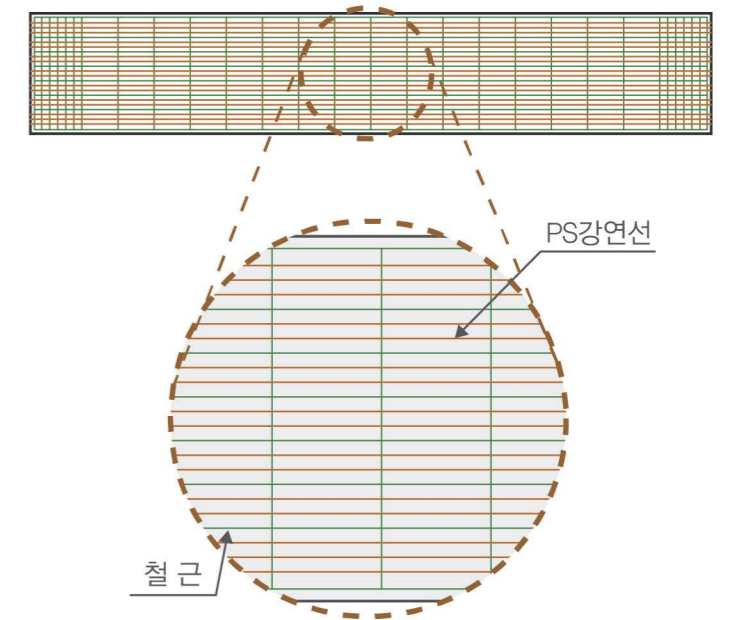
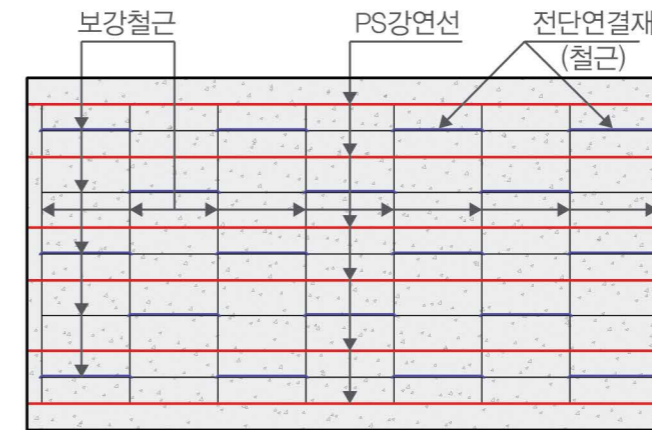
- 거푸집, 동바리의 설치 및 해체 불필요
- 동바리나 비계의 붕락사고 방지
- 건조수축 및 인장균열 예방
- 공장 제작 병행으로 공사기간 단축
- 슬래브의 내구성 향상으로 경제성 확보(LCC)
- 프리스트레스 도입으로 피로저항성 증대
- 시방규정 두께기준 만족

RC슬래브와 RC구조 프리캐스트 슬래브의 단점을 보완

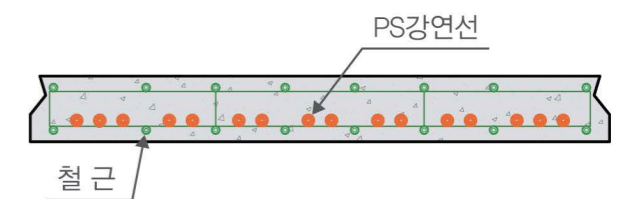
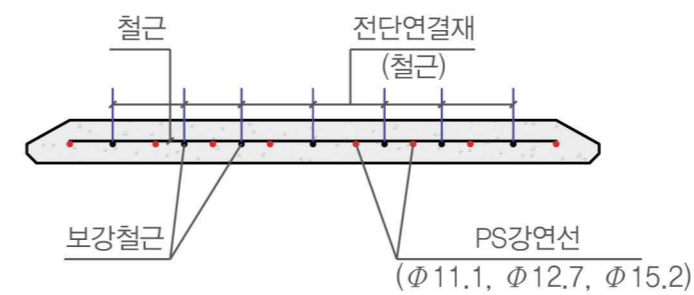
SPC 데크의 구성



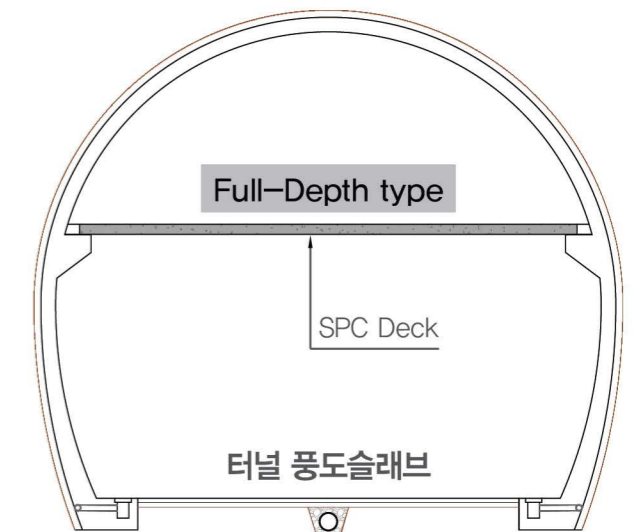
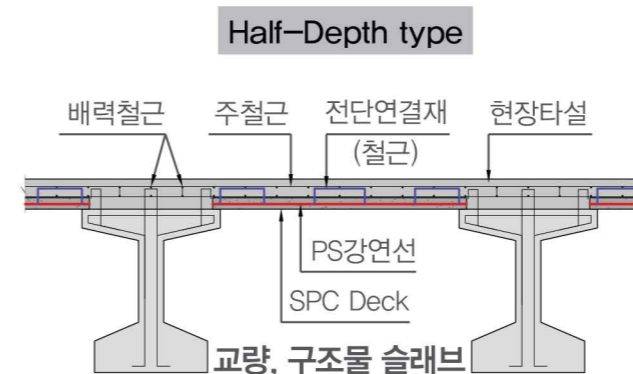
평면도



단면도



설치 예시

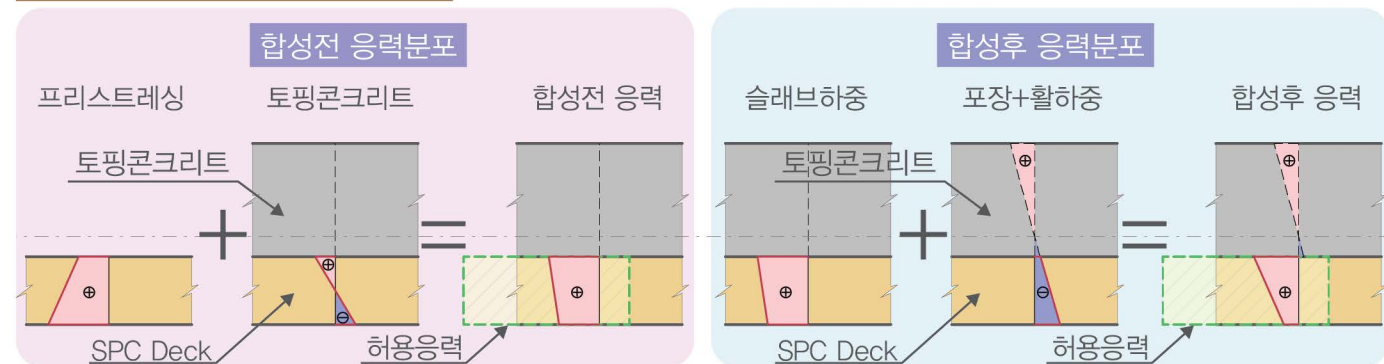


S&C Prestressed Concrete Deck

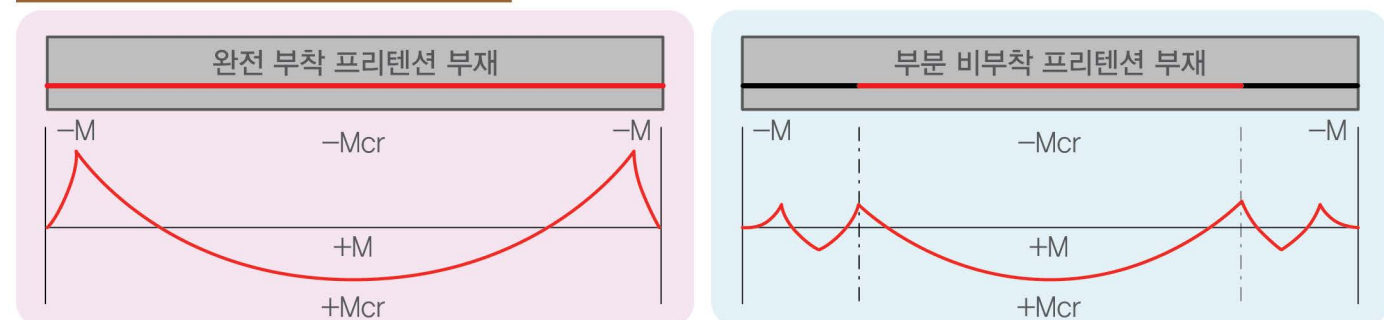
데크 공법의 비교

공법	개요도	특징
재래식 거푸집 (Form Work)		<ul style="list-style-type: none"> • 국내에서 가장 일반적으로 사용되는 재래식 공법 • 동바리, 거푸집 설치로 인한 시공성, 안전성 불리 • 슬래브 하부 콘크리트 인장균열 발생 • 슬래브 균열 등으로 구조물 전체의 기대수명 저하
RC구조 반단면 PC 슬래브 (Half-Depth PC)		<ul style="list-style-type: none"> • 동바리, 거푸집 등을 최소화하여 안전사고 방지 • 상, 하부 작업 병행으로 공사기간 단축 • 균지않은 콘크리트와 작업 하중의 영향으로 균열 발생 • 균열 및 피로에 대한 저항성이 낮아 구조물 장수명화 곤란
반단면 PSC 슬래브 (Half-Depth PSC)		<ul style="list-style-type: none"> • 프리스트레스를 도입하여 인장균열 방지 • 거푸집, 동바리 등을 최소화하여 안전사고 방지 • 상, 하부 작업 병행으로 공사기간 단축 • 균열 및 피로에 대한 저항성이 뛰어나 구조물 장수명화
전단면 PSC 슬래브 (Full-Depth PSC)		<ul style="list-style-type: none"> • 거푸집, 동바리 등을 최소화하여 안전사고 방지 • 시공이 단순하여 공사기간 단축 • 균열 및 피로에 대한 저항성이 뛰어나 구조물 장수명화 • Half-Depth 부재에 비해 단위 부재의 중량이 무거움

반단면 PSC 데크의 응력 분포



부착형태별 PSC 데크의 응력 분포



SPC 데크의 제작 및 시공순서



S&C Prestressed Concrete Deck

SPC 데크의 기술 인증

특허 제10-1084993호

특허 제10-1501936호

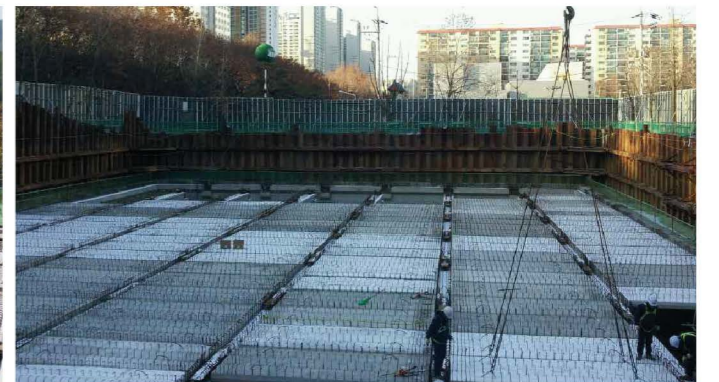


SPC 데크의 활용

▶ 도로교 및 철도교



▶ 우수저류조, 하수처리장 및 배수지



▶ 터널 풍도슬래브



▶ 지하차도 및 암거



▶ 해상 잔교



▶ 지하주차장

